



注意事項：自立運転に切り替えている場合、停電が復旧しても自動的にはもどりません。再度お客様ご自身で操作していただき系統連系運転にもどしてください。その他、詳細は付属の取扱説明書をご確認ください。

停電時（自立運転への切替）

停電復旧時（連系運転への切替）

①太陽光発電ブレーカをOFF

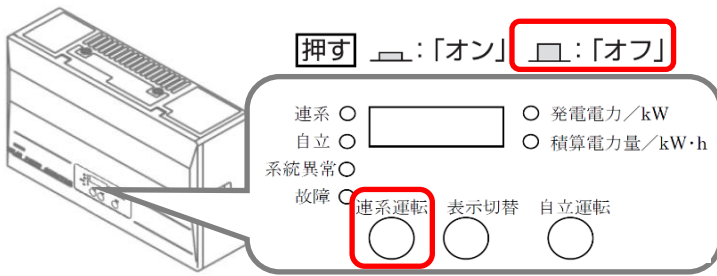


一般的には分電盤の中または分電盤の付近にあります。

①停電用コンセントから機器を外す

停電用コンセントに接続している機器をすべて外してください。

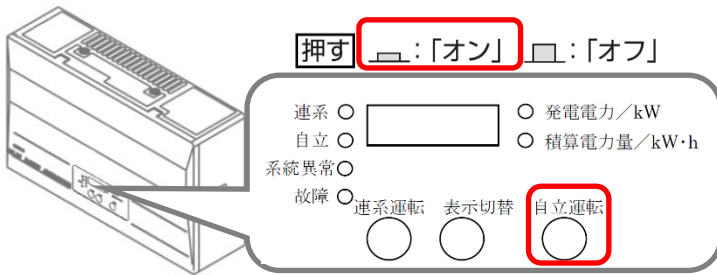
②パワーコンディショナの連系運転スイッチをOFF



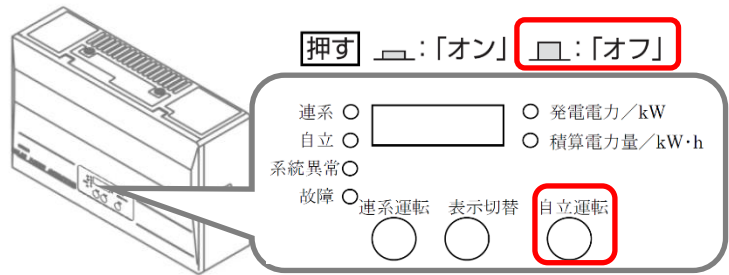
②太陽光発電ブレーカをON



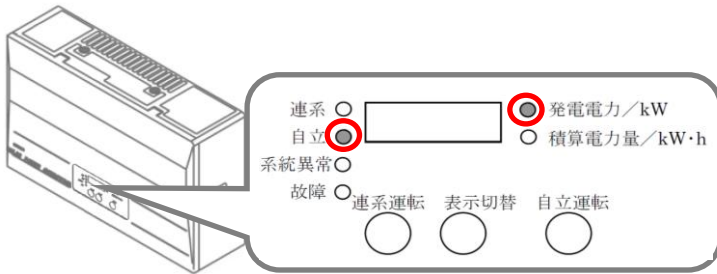
③パワーコンディショナの自立運転スイッチをON



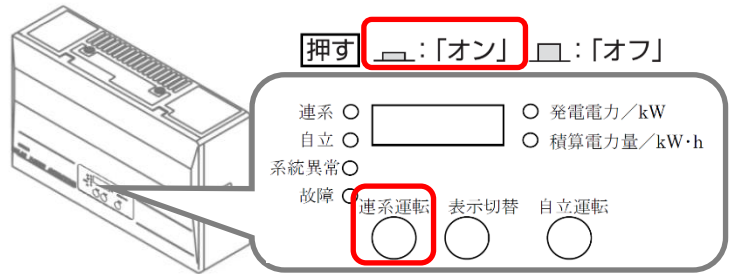
③パワーコンディショナの自立運転スイッチをOFF



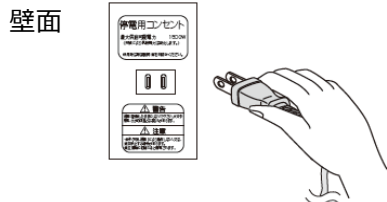
④自立ランプと発電電力/kWランプの点灯を確認



④パワーコンディショナの連系運転スイッチをON

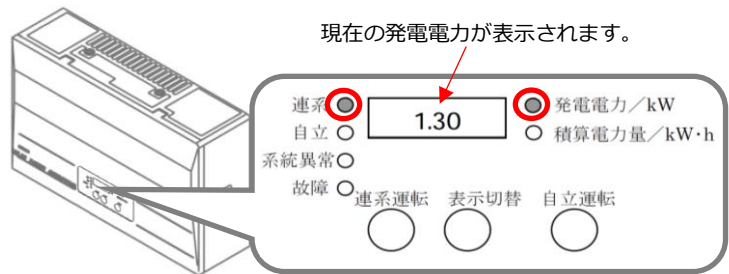


⑤停電用コンセントに使用したい機器を接続



本型式はパワーコンディショナ本体にコンセントはありません。接続する機器の合計消費電力は1500VA以下（AC 100Vで最大15A以下）になるようにしてください。

⑤連系ランプと発電電力/kWランプの点灯を確認



現在の発電電力が表示されます。